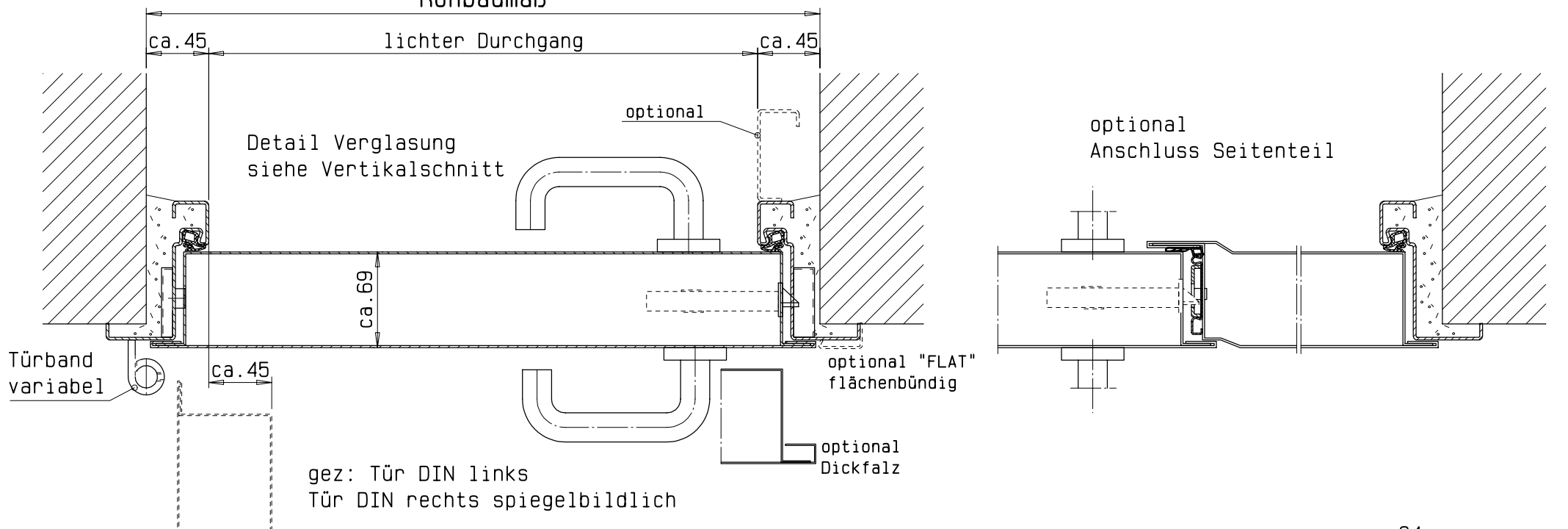
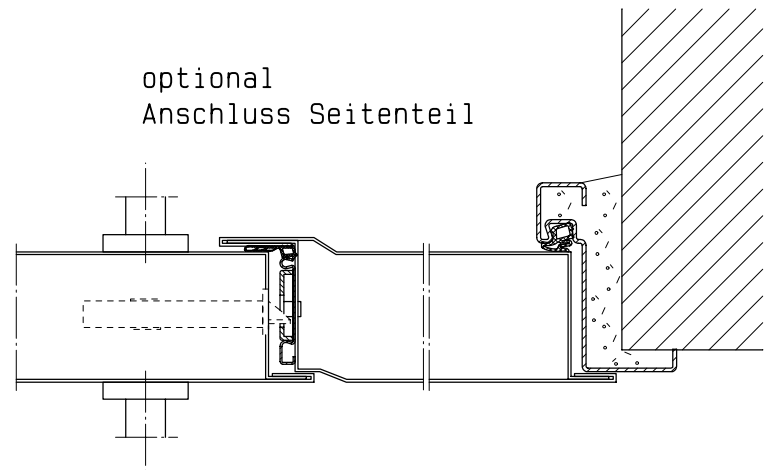


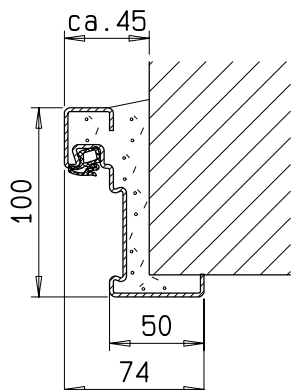
Rohbaumaß



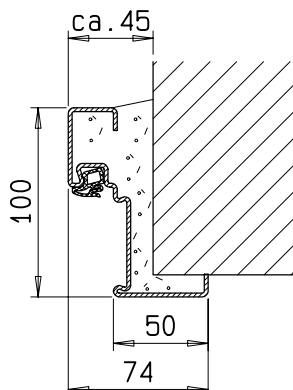
optional  
Anschluss Seitenteil



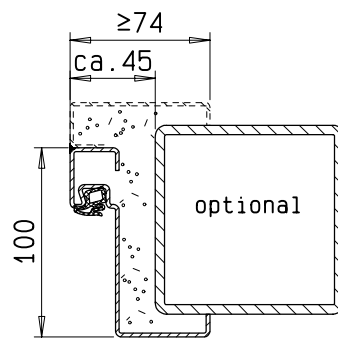
gez: Tür DIN links  
Tür DIN rechts spiegelbildlich



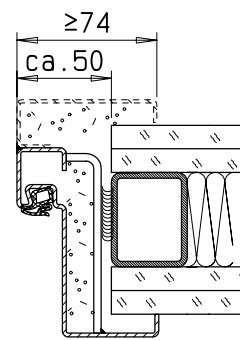
Zarge "ZNG 68/76", optional



Zarge "ZNG 58/76", optional bei Dickfalz

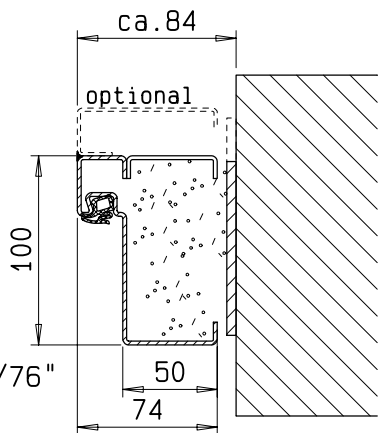


optional



Zarge "ZG 68/76"

optional



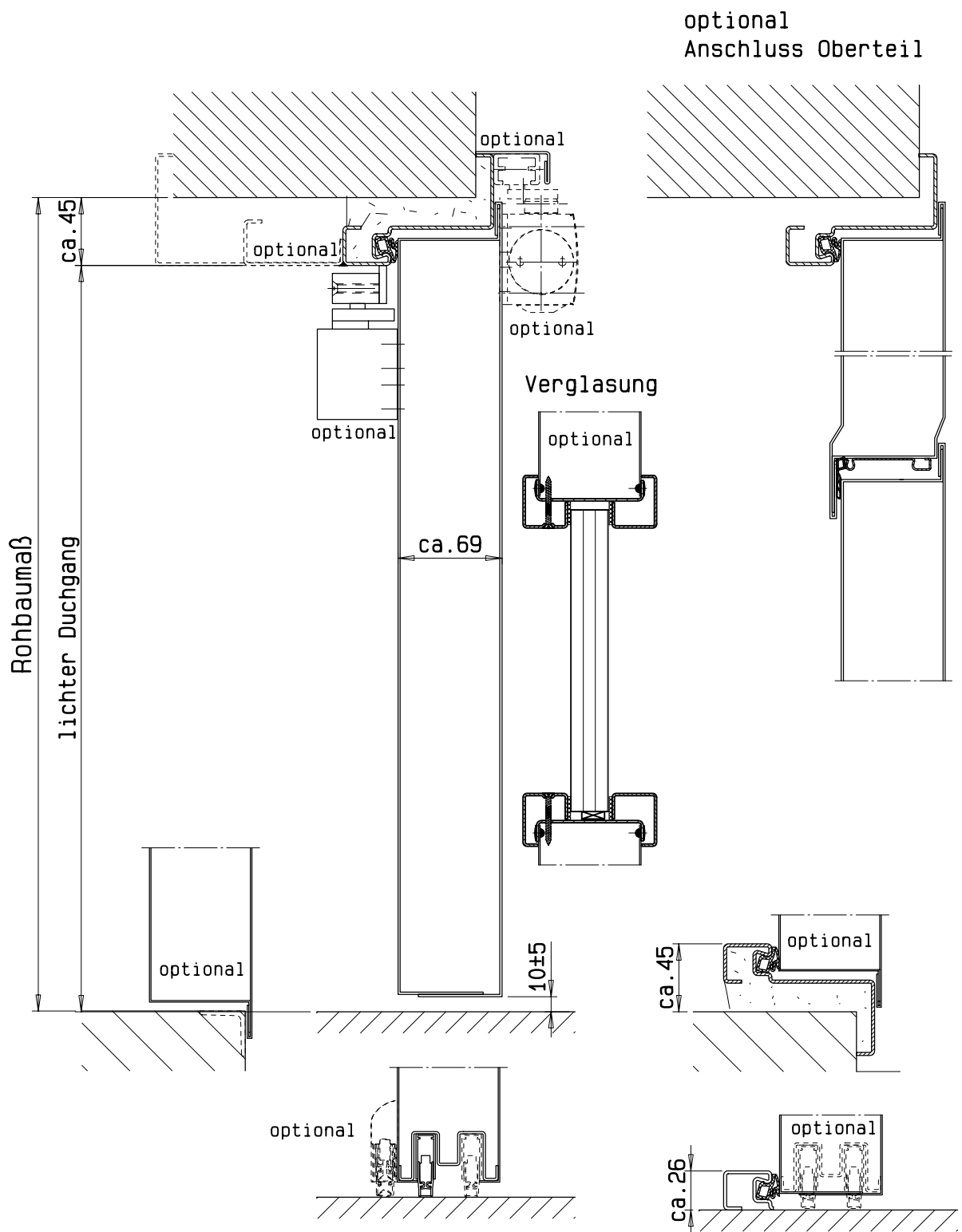
optional

**System Schröders**  
Innovation Tür und Tor

Gerhard-Welter-Straße 7; D-41812 Erkelenz

**Einflügelige Innentür**  
**"System Schröders ISN-1"**

Horizontalschnitt



Einbau- bzw. Zargenvarianten  
siehe Horizontalschnitt

**System Schröders**  
Innovation Tür und Tor

Gerhard-Welter-Straße 7; D-41812 Erkelenz

**Einflügelige Innentür**  
**"System Schröders ISN-1"**

Vertikalschnitt